



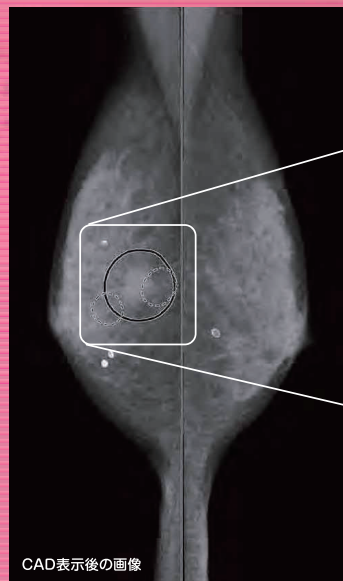
KONICA MINOLTA

# 乳がんの 早期発見をめざして…

当院では、乳がんの早期発見をめざしてマンモグラフィ診断支援装置「コニカミノルタ NEOVISTA I-PACS CAD typeM」を導入しています。この装置は最新鋭の画像解析技術により、乳がんの疑われる微小石灰化クラスタや腫瘍などを自動で検出します。淡く細かい病変も見つけることができますので、乳がんの早期発見におおいに貢献します。

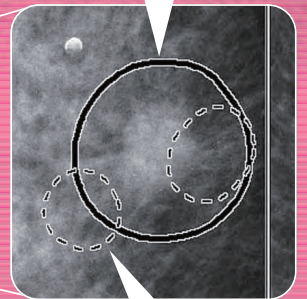
コニカミノルタ マンモグラフィ 診断支援装置

NEOVISTA  
I-PACS CAD  
typeM



CAD表示後の画像

腫瘍などが  
疑われるエリアを  
検出



微小石灰化が  
疑われるエリアを  
検出

医療法人 コニカミノルタ病院

当院では乳腺領域に適した環境で画像を診断しています。さらに、マンモグラフィ CAD と呼ばれる診断支援システムを導入し、診断の正確性を向上させることで乳がんの早期発見を目指しています。



●マンモグラフィ CAD で初期乳がんの疑われるエリアを検出します。

